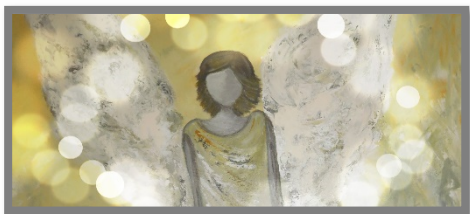


INFOVERANSTALTUNG



„ErdenEngel & Lichtseelen“ - Infotag mit Silvia Lauber Soder

Termine: Samstag, 22.02.2025

Samstag, 29.03.2025

Samstag, 17.05.2025

Beginn: 13:00 – 18:00 Uhr

Wo: In der Praxis von Silvia Lauber Soder

Anmeldeschluss: 7 Tage vor Veranstaltung

Gebühr: CHF 120,00 (incl. MwSt.)

Was sind ErdenEngel & Lichtseelen? Woher kommen sie? Und was ist ihr Auftrag? Bin ich etwa auch ein ErdenEngel oder eine Lichtseele?

Auf viele dieser Fragen möchte ich an diesem Infotag tiefer eintauchen und ebenso Platz und Raum für Deine persönliche Fragen schaffen.

Silvia Lauber Soder ist in ihrer langjährigen Tätigkeit als Vital- und Mentalcoach auf diese Fragen gestoßen. Durch ihre Ausbildungen zum ErdenEngel-Coach,

LebensCoach, SeelenCoach und LichtseelenCoach bei *Sigrun & Armin Ender* hat sie viele Erfahrungen gesammelt und hat zusammen mit Sigrun Ender viele Antworten von den Engeln bekommen, welche sie an diesem Tag mit gerne teilen möchte.

Du als Teilnehmer bist herzlich dazu eingeladen, aktiv dabei zu sein, sich mit der Engels- und der Lichteseelenenergie zu verbinden und erste Erfahrungen zu sammeln.

Als besonderes Highlight findet auch ein Channeling mit den Engeln statt. Ich freue mich auf einen spannenden und erkenntnisreichen Tag mit Dir!

**Deine
Silvia Lauber Soder**

* * *

In der Veranstaltungsgebühr sind die Für Pausenverpflegung (Getränke, Kaffee, Tee, Snacks) enthalten.

Die Bezahlung ist bis zum Infotag zu entrichten. Bitte beachte hierzu die Geschäftsbedingungen auf dem Anmeldeformular.

Obermumpf, Februar 2025

* * *



Anmeldeformular

Vorname/Name:	
Straße/Hausnr.:	
PLZ/Wohnort:	
Telefonnr.:	
E-Mail:	
Termin:	
Gebühr:	120,00 CHF
Hiermit melde ich mich verbindlich an:	Unterschrift:
Geschäftsbedingungen:	Nach der Anmeldung erhältst Du von mir eine Platzreservierung und die Rechnung. Stornierungen sind bis 1 Wochen vor Seminarbeginn kostenfrei möglich. Danach wird 50% der Gebühr fällig. Die Events können von mir abgesagt werden, wenn zu wenige Anmeldungen vorliegen. Alle Zahlungen werden dann unverzüglich zurück überwiesen.

Bitte die Anmeldung an Silvia Lauber Soder senden.

Weitere Infos unter:
Silvia Lauber Soder
Tel. +41 (0)79 – 256 38 71

silvia@imlotsein.ch
www.imlotsein.ch